

PACKAGING & PAPER



FOOD DELIVERY
www.grossicarta.com



Linea in polpa di cellulosa 100%
Bio e Compostabile

Box Burger
Food Box
Vaschette + coperchio in polpa di cellulosa

Idoneo alimentare

POLPA DI CELLULOSA

FOOD DELIVERY

VASCHETTA QUADRATA

TIPO	Art.	Dimensioni in mm	Pezzi per scatola		
			pz. x fila	file	totale
Vaschetta, 230 ml	3452 (ex-CS230')	130x130x40	125	4	500
Vaschetta, 340 ml	3453 (ex-CS340')	130x130x60	125	4	500
Coperchio richiudibile per Art. 3452 e Art. 3453	3455 (ex-CSL020')	-	125	4	500



VASCHETTA RETTANGOLARE

TIPO	Art.	Dimensioni in mm	Pezzi per scatola		
			pz. x fila	file	totale
Vaschetta, 500 ml	3456 °° (ex-CR500')	200x130x45	125	4	500
Vaschetta, 650 ml	3457 °° (ex-CR650')	200x130x55	125	4	500
Coperchio richiudibile per Art. 3456 e Art. 3457	3462 (ex-CRL040')	-	125	4	500
Vaschetta, 850 ml	N395 °	229x153x50	125	2	250
Vaschetta, 1000 ml	N396 °	229x153x57	125	2	250
Vaschetta, 1000 ml, 2 scomparti	N397 °	229x153x57	125	2	250
Coperchio richiudibile per Art. N395, N396 e N397	N398	-	125	2	250



° Abbinabile al coperchio PLA trasparente **Art. 12012**

°° Abbinabile al coperchio PLA trasparente **Art. 12049**

VASCHETTA 2 SCOMPARTI (con coperchio staccato)

TIPO	Art.	Pezzi per scatola		
		pz. x fila	file	totale
Vaschetta, 240x155x40 mm, 2 scomparti	5364	50	4	200



FOOD BOX RICHIUDIBILE

TIPO	Art.	Pezzi per scatola		
		pz. x fila	file	totale
Medium, 185x140x74 mm	3479	125	2	250
Large, 235x140x67 mm	3448	125	2	250
Extra-large, 235x195x75 mm	3463	125	2	250



POLPA DI CELLULOSA

FOOD DELIVERY



FOOD BOX RICHIUDIBILE 2 SCOMPARTI

TIPO	Art.	Pezzi per scatola		
		pz. x fila	file	totale
Food Box Extra-large, 235x195x75 mm, 2 scomparti	3467	125	2	250



BOX BURGER

TIPO	Art.	Pezzi per scatola		
		pz. x fila	file	totale
Small, 120x120x68 mm	3470	125	4	500
Large, 135x135x78 mm	3474	125	4	500



Linea in polpa di cellulosa 100%
Bio e Compostabile non sbiancati

Food Box
Vaschette + coperchio in polpa di cellulosa
Vaschette

Idoneo alimentare

POLPA DI CELLULOSA

LINEA NATURE - NON SBIANCATA

PIATTO TONDO NATURE PIANO

TIPO	Art.	Pezzi per scatola		
		pz. x fila	file	totale
Piatto Tondo Piano, Ø 180 mm	N151	50	10	500
Piatto Tondo Piano, Ø 230 mm	N152	50	10	500
Piatto Tondo Piano, Ø 260 mm	N157	50	10	500



FONDINA TONDA NATURE

TIPO	Art.	Dimensioni in mm	Pezzi per scatola		
			pz. x fila	file	totale
Fondina, 400 ml	N154	Ø 180 mm, h 40 mm	50	10	500



PIATTO OVALE NATURE

TIPO	Art.	Pezzi per scatola		
		pz. x fila	file	totale
Piatto Ovale, 260x190 mm	N153	50	10	500



PIATTO QUADRATO NATURE

TIPO	Art.	Dimensioni in mm	Pezzi per scatola		
			pz. x fila	file	totale
Piatto Quadrato, 500 ml	14966	170x170x40	125	4	500
Piatto Quadrato, 750 ml	14967	170x170x55	125	4	500
Coperchio polpa Nature per Art. 14966 e 14967	15361	-	125	4	500
Coperchio cupola PLA trasparente impilabile per Art. 14966 e 14967	15258	-	125	4	500



Art. 14966 o Art. 14967
+ Coperchio Polpa Art. 15361



Art. 15258

FONDINE TONDE NATURE

TIPO	Art.	Dimensioni in mm	Pezzi per scatola		
			pz. x fila	file	totale
Fondina, 600 ml	14970	Ø 205 mm	125	4	500
Fondina, 900 ml	14971	Ø 205 mm	125	2	250
Coperchio cupola PLA impilabile trasparente per Art. 14970 e 14971	13343	-	120	2	240



POLPA DI CELLULOSA

LINEA NATURE - NON SBIANCATA



Art. 14968 o Art. 14969
+ Coperchio PLA Art. 15260



Art. 15360

PIATTO RETTANGOLARE NATURE

TIPO	Art.	Dimensioni in mm	Pezzi per scatola		
			pz. x fila	file	totale
Piatto Rettangolare, 600 ml	14968	170x195x40	125	4	500
Piatto Rettangolare, 900 ml	14969	170x195x55	125	4	500
Coperchio polpa Nature per Art. 14968 e 14969	15360	-	125	4	500
Coperchio cupola PLA trasparente impilabile per Art. 14968 e 14969	15260	-	125	4	500



Linea take away avana

Pata Box
Pata Cup
Happy meal
Vaschette
Bicchieri bianco per asporto cibi

Idoneo alimentare



Linea take away bianco

Porta crocchette xl bianco
Box Burger xl 15x15 bianco
Pata cup 50w/p bianco

Idoneo alimentare

FAST FOOD LINEA TAKE AWAY

BAULETTO TAKE AWAY

TIPO	Art.	Dimensioni in mm (b x profondità x h)	Pezzi per scatola		
			pz. x fila	file	totale
Bauletto fondo automatico	628	280x200x140	10	4	40

⚠ Non idoneo al contatto alimentare.



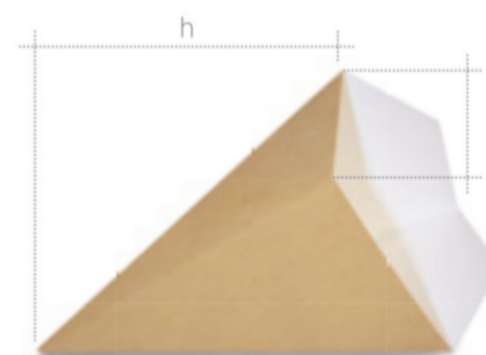
PORTA HAMBURGER/PANINO

TIPO	Art.	Dimensioni in mm (b x profondità x h)	Pezzi per scatola		
			pz. x fila	file	totale
Porta Panino 10x10	603	100x100x70	50	13	650
Porta Panino 15x10	604	150x100x70	50	10	500
Porta Panino 12x12x7	627	120x120x70	50	16	800
Porta Panino 12x12x11	615	120x120x110	50	8	400
Porta Panino 16x15	614	160x155x90	50	6	300



CONO PORTA FRITTI

TIPO	Art.	Dimensioni in mm (lato bocca "l" x h)	Pezzi per scatola		
			pz. x fila	file	totale
Cono Porta Fritti, piccolo	623	73 x 175	50	18	900
Cono Porta Fritti, grande	624	95 x 225	50	10	500



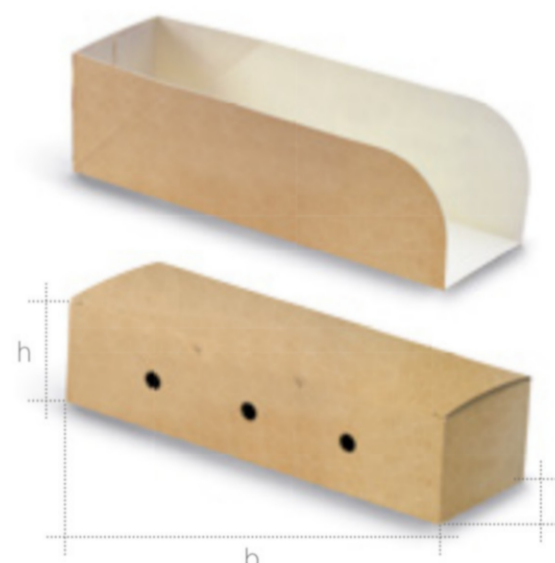
VASCHECETTE

TIPO	Art.	Dim. BASE in mm (b x prof. x h)	Dim. BOCCA in mm (b x prof. x h)	Pezzi per scatola		
				pz. x fila	file	totale
Vaschetta	611	138x68x45	160x90x45	50	6	300
Vaschetta	612	100x68x45	120x90x45	50	8	400
Vaschetta	613	140x90x55	-	50	-	-



PORTA HOT-DOG

TIPO	Art.	Dimensioni in mm (b x profondità x h)	Pezzi per scatola		
			pz. x fila	file	totale
Porta Hot-Dog	605	165x50x47	50	30	1.500
Porta Hot-Dog	620	250x70x50	50	20	1.000
Porta Hot-Dog richiudibile	616	230x73x54,5	50	10	500



FAST FOOD LINEA TAKE AWAY



PORTA CROCCHETTE

TIPO	Art.	Dimensioni in mm (b x profondità x h)	Pezzi per scatola		
			pz. x fila	file	totale
Porta Crocchette	606	115x73x45	50	14	700
Porta Crocchette	619	120x100x70	50	12	600
Porta Crocchette	625	200x120x70	50	7	350



PATA-CUP

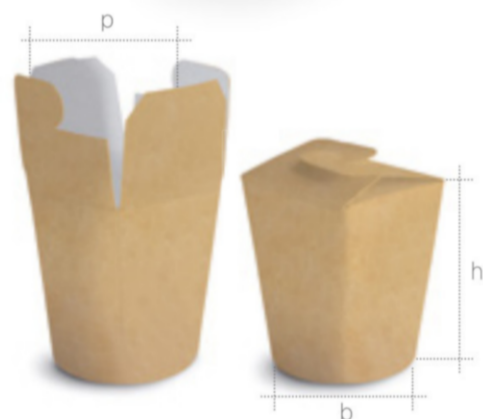
TIPO	Art.	Ø bocca in mm (a)	h in mm (b)	Ø fondo in mm (c)	Pezzi per scatola		
					pz. x fila	file	totale
62 M/P	608	74,4	114	53,8	100	20	2.000
50 W/P	607	84,8	144	65,9	50	28	1.400



PATA-BOX

TIPO	Art.	larghezza (a)	h in mm (b)	profondità (c)	Pezzi per scatola		
					pz. x fila	file	totale
⚠ PB 105	-	80	65	35	-	1	1.300
⚠ PB 120	-	100	93	40	-	1	1.500
PB 135	601	90	100	40	100	12	1.200
PB 170	602	93	130	35	100	8	800

⚠ Solo personalizzato



FOOD-CUP TAKE AWAY

TIPO	Art.	Dimensioni in mm (b x profondità x h)	Contenuto in ml	Pezzi per scatola		
				pz. x fila	file	totale
Food Cup	617	84,6x106x103	500	48	10	480
Food Cup	633	87,9x110x124	750	43	10	430



FOOD-BOX

TIPO	Art.	Dimensioni in mm (b x profondità x h)	Pezzi per scatola		
			pz. x fila	file	totale
Food Box	636	110x90x65	20	13	260
Food Box	637	152x120x65	20	8	160
Food Box	639	160x90x60	25	10	250
Food Box	640	200x140x65	25	8	200
Food Box	641	85x65x90	25	16	400



VASSOIO PIZZA

TIPO	Art.	Dimensioni in mm (b x profondità x h)	Pezzi per scatola		
			pz. x fila	file	totale
Vassoio Pizza	630	210x150x30	500	1	500

FOOD DELIVERY
www.grossicarta.com

FAST FOOD LINEA TAKE AWAY

HAPPY MEAL

TIPO	Art.	Dimensioni in mm (b x profondità x h)	Pezzi per scatola		
			pz. x fila	file	totale
Happy Meal	621	165x110x90	50	5	250
Happy Meal	622	200x140x130	25	4	100



COPPA MACEDONIA

TIPO	Ø bocca in mm	h in mm	Ø fondo in mm	Contenuto in ml alla bocca	Ø coperchio abbinato in mm	Pezzi per scatola		
						pz. x fila	file	totale
350	105,9	64,0	86,4	390	350-1 (Ø 115,1)	60	20	1.200
350-1*	-	18	115,1	-	-	50	10	500

* Coperchio in PLA Trasparente



COPPA INSALATIERA

TIPO	Ø bocca in mm	h in mm	Ø fondo in mm	Contenuto in ml	Ø coperchio abbinato in mm	Pezzi per scatola		
						pz. x fila	file	totale
S80 ⁽¹⁾	149,5	60,5	131	800	S80-1 (Ø 159,5)	50	10	500
S80-1*	-	26	162	-	-	50	10	500

⁽¹⁾ Coppa Insalatiera S80: disponibile con grafiche generiche Avana e Salad

* Coperchio in PLA Trasparente



PORTA CRÊPES

TIPO	Art.	Dimensioni in mm	Pezzi per scatola		
			pz. x fila	file	totale
Porta Crêpes ripiegabile ⁽¹⁾	610	150x165	100	2	200
Porta Crêpes a tasca ⁽²⁾	626	185x130	50	10	500



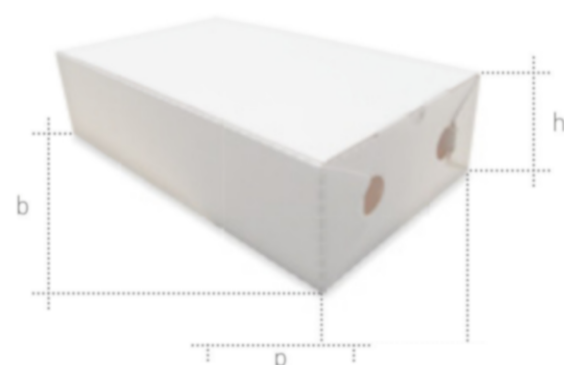
PORTA PIADINA

TIPO	Art.	Dimensioni in mm (b x profondità x h)	Pezzi per scatola		
			pz. x fila	file	totale
Porta Piadina	609	300x150x15	100	2	200



SCATOLA ASPORTO BIANCA STESA / Triplex Vegetale

TIPO	Art.	Dimensioni in mm (b x profondità x h)	Pezzi per scatola		
			pz. x fila	file	totale
Scatola Asporto bianca e stesa	635	290x170x75	100	1	100



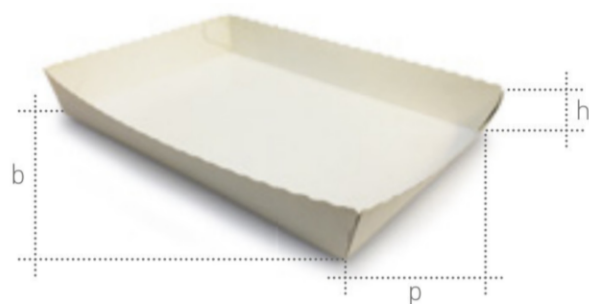
Scatola Asporto bianca e stesa



Non personalizzabile

FOOD DELIVERY
www.grossicarta.com

FAST FOOD LINEA TAKE AWAY



VASSOIO PIZZA

TIPO	Art.	Dimensioni in mm (b x profondità x h)	Pezzi per scatola		
			pz. x fila	file	totale
Vassoio Pizza	630	210x150x30	500	1	500

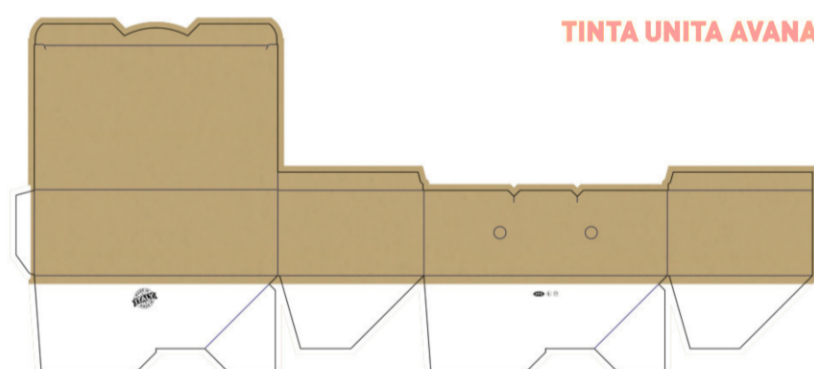
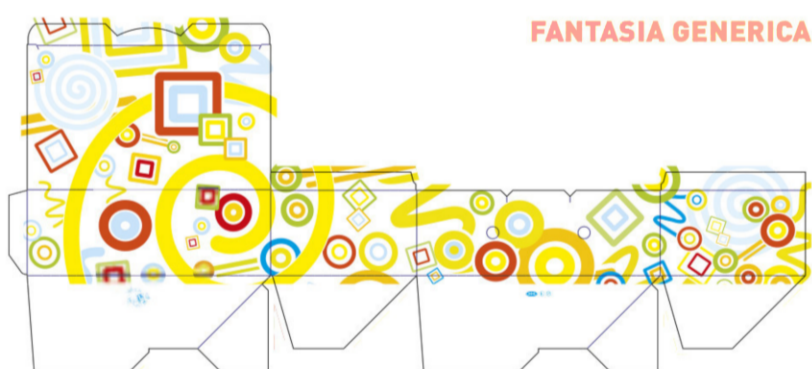


FOOD BOX

TIPO	Art.	Dimensioni in mm (b x profondità x h)	Pezzi per scatola		
			pz. x fila	file	totale
Food Box	636	110x90x65	20	13	260
Food Box	637	152x120x65	20	8	160
Food Box	639	160x90x60	25	10	250
Food Box	640	200x140x65	25	8	200
Food Box	641	85x65x90	25	16	400



Grafiche Generiche



TIPO	Art.	Grafica	
		AVANA	GENERICA
Pata Cup 62 M/P	608	x	x
Pata Cup 50 W/P	607	x	x
Pata-Box PB 135	601	x	x
Pata-Box PB 170	602	x	x
Porta Hot-Dog	605 - 620	x	x
Porta Hot-Dog richiudibile	616	x	x
Cono Porta Fritti	623 - 624	x	x
Food Cup	617 - 633	x	-
Vaschetta	611 - 612	x	x

TIPO	Art.	Grafica	
		AVANA	GENERICA
Porta Panino 10x10	603	x	x
Porta Panino 15x10	604	x	x
Porta Panino 12x12	627	x	x
Porta Panino 15x15	614	x	x
Bauletto fondo automatico	628	x	-
Happy Meal	621 - 622	x	-
Food Box	636 - 637 639 - 640 641	x	x
Porta Crocchette	606 - 619 625	x	x



Linea take away avana

Porta crocchette avana
Box Burger xl 15x15 avana
Pata cup 50w/p avana
Coni avana

Idoneo alimentare

TAKE AWAY LINEA BIO

LA NUOVA LINEA TAKE AWAY IN MATERIALE BIODEGRADABILE E COMPOSTABILE AL 100%

Tutti gli articoli, idonei al contatto alimentare, sono realizzati in cartoncino di pura cellulosa accoppiata a caldo con un film in biopolimero derivata da fonti rinnovabili.

VASCHETTE BIO

TIPO	Art.	Dim. base in mm (b x prof. x h)	Dim. base in mm (b x prof. x h)	Pezzi per scatola		
				pz. x fila	file	totale
Vaschetta	611	138x68x45	160x90x45	50	6	300
Vaschetta	612	100x68x45	120x90x45	50	8	400
Vaschetta	634	180x150x30	200x170x30	50	12	600



PORTA CROCCHETTE BIO

TIPO	Art.	Dimensioni in mm (b x profondità x h)	Pezzi per scatola		
			pz. x fila	file	totale
Porta Crocchette	619	120x100x70	50	12	600
Porta Crocchette	625	200x120x70	50	7	350



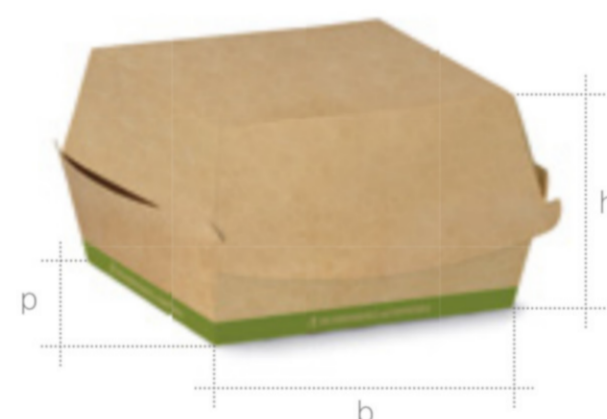
PATA-CUP BIO

TIPO	Art.	Ø bocca in mm (a)	h in mm (b)	Ø fondo in mm (c)	Pezzi per scatola		
					pz. x fila	file	totale
62 M/P	608	74,4	114	53,8	100	20	2.000
50 W/P	607	84,8	144	65,9	50	28	1.400



PORTA HAMBURGER/PANINO BIO

TIPO	Art.	Dimensioni in mm (b x profondità x h)	Pezzi per scatola		
			pz. x fila	file	totale
Porta Panino 15x10	604	150x100x70	50	10	500
Porta Panino 12x12	627	120x120x70	50	16	800
Porta Panino 15x15	614	160x155x90	50	6	300



TAKE AWAY LINEA BIO



FOOD CUP TAKE AWAY BIO

TIPO	Art.	Dimensioni in mm (b x profondità x h)	Contenuto in ml	Pezzi per scatola		
				pz. x fila	file	totale
Food Cup	617	84,6x106x103	500	48	10	480
Food Cup	633	87,9x110x124	750	43	10	430



FOOD BOX BIO

TIPO	Art.	Dimensioni in mm (b x profondità x h)	Pezzi per scatola		
			pz. x fila	file	totale
Food Box	636	110x90x65	20	13	260
Food Box	637	152x120x65	20	8	160
Food Box	639	160x90x60	25	10	250



SANDWICH PACKAGING CON FINESTRA IN BIO

TIPO	Art.	Dimensioni in mm (b x profondità x h)	Pezzi per scatola		
			pz. x fila	file	totale
Sandwich Packaging	N080	125x73x125 mm	50	10	500



LINEA CAFFÈ / SINGLE WALL BIO

TIPO	Art.	Contenenza nominale in ml	Contenenza raso bocca in ml	Pezzi per scatola		
				pz. x fila	file	totale
Bicchiere 4 OZ	308	100	125	50	20	1.000
Bicchiere 9 OZ	311	270	300	50	20	1.000

Abbinabili ai **Portabicchieri** (vedi pag. 50).



COPPA MACEDONIA BIO

TIPO	Ø bocca in mm	h in mm	Ø fondo in mm	Contenuto in ml	Ø coperchio abbinato in mm	Pezzi per scatola		
						pz. x fila	file	totale
350	105,9	64,0	86,4	390	350-1 (Ø 115,1)	60	20	1.200
350-1 *	-	18	115,1	-	-	50	10	500

* Coperchio in **PLA Trasparente**.



COPPA INSALATIERA BIO

TIPO	Ø bocca in mm	h in mm	Ø fondo in mm	Contenuto in ml	Ø coperchio abbinato in mm	Pezzi per scatola		
						pz. x fila	file	totale
S80	149,5	60,5	131	800	S80-1 (Ø 159,5)	50	10	500
S80-1 *	-	26	162	-	-	50	10	500

* Coperchio in **PLA Trasparente**.

TAKE AWAY LINEA BIO

COPPA INSALATIERA NATURESSE® BIO (Avana-Avana)

TIPO	Ø bocca in mm	h in mm	Ø fondo in mm	Contenuto in ml	Ø coperchio abbinato in mm	Pezzi per scatola		
						pz. x fila	file	totale
17012	150	60	-	750	17590	50	5	250
17014	185	66	-	1.200	17592	40	4	160
17590 *	-	-	-	-	-	50	6	300
17592 *	-	-	-	-	-	50	6	300

* Coperchio in **PLA Trasparente**.



WHITE LINE BIO

TIPO	Art.	Altezza in mm	Pezzi per scatola		
			pz. x fila	file	totale
Piatto Triangolare 1/4	206	10	100	5	500
Piano, Ø 180 mm	213	20	50	5	250
Piano, Ø 230 mm	211	17	50	10	500
Fondina, Ø 200 mm	212	30	25	10	250
Scodella, 800 ml	S80	60,5	50	10	500
Coperchio Scodella	S80-1 *	-	50	10	500

* Coperchio in **PLA Trasparente**.

